

## 參、規劃設計之功能說明

### 3.1 規劃設計原則

改建廁所應依下列原則辦理設計：

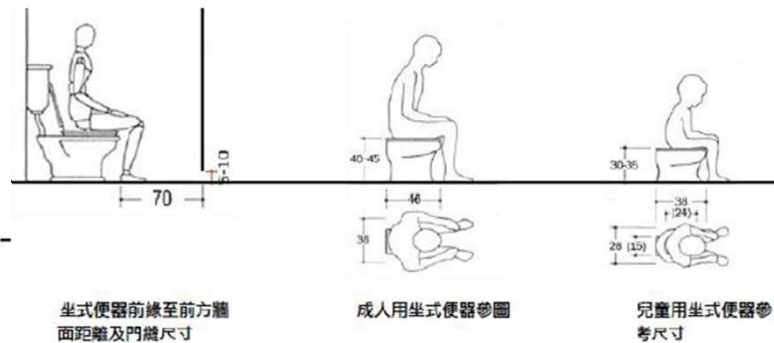
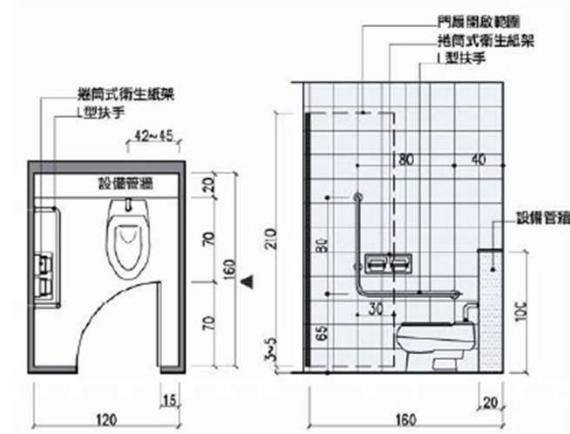
- (一) 採內部視界**無死角、進出動線簡單**設計，確保廁間安全。
- (二) 廁間門與隔間板上、下方**間隙不得大於三公分**，保障使用時**隱私**。
- (三) **小便器應採視覺遮蔽措施**設計以兼顧隱私及安全。
- (四) 整體空間視覺呈現應明亮寬敞包括美觀性、易清掃維護等設計。
- (五) 便器種類、設施**種類標示之明確性**設計。
- (六) 選擇便器之自由性及便利性與可及性設計。
- (七) **主要入口不設置門檻**，廁所內部設計因應不同考量應有不同廁間、便器與動線配置方式。
- (八) 因應老齡化，裝設便器**優先選用座式馬桶**。
- (九) 廁所內換氣**以自然通風為原則**。
- (十) **門鎖**應以簡單**易於操作**為原則。



## 3.2 廁所設計規範

### 坐便規範

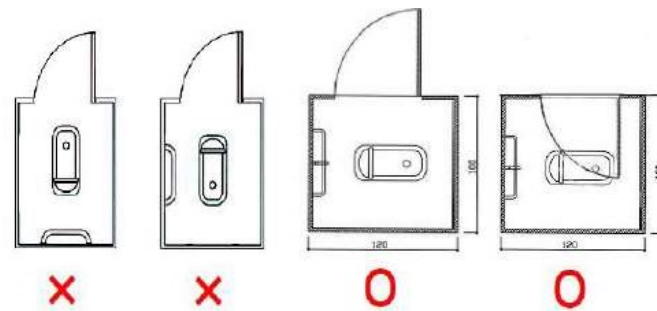
- 1 廁間寬度應為100公分以上。
- 2 便器與廁間門扇之淨距離應不小於70公分。
- 3 門板下緣離地面應為3~5公分範圍內。
- 4 坐式便器座位高度  
成人用者應為40~45公分範圍內，  
兒童用者，應為30~35公分。



### 蹲便規範

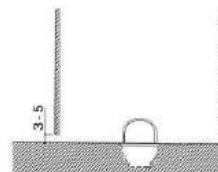
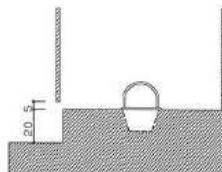
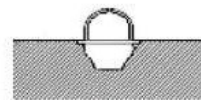
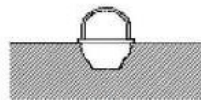
#### 蹲式便器空間與設備規範

- 1 廁間寬度應為100公分以上，長度120公分以上。
- 2 為免藏汙納垢，馬桶周圍地板材質以易清洗防滑地磚為主，避免使用洗硯石子地板。
- 3 應使用長型蹲便器。



蓋口式收邊 (不易清潔)

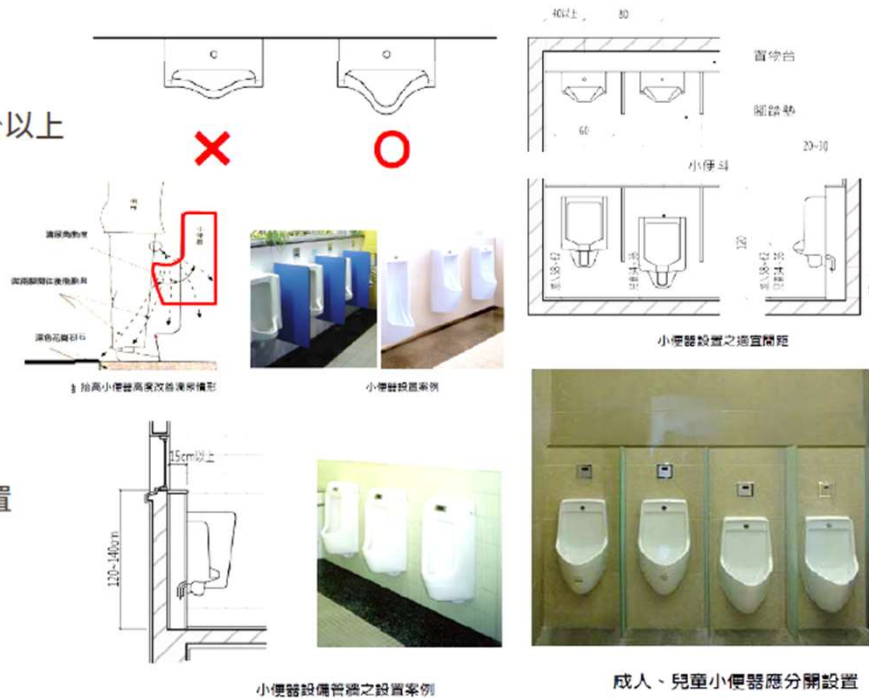
嵌入式收邊 (直角便器適用)



## 3.2 廁所設計規範

### 小便器規範

- 1 小便器應採壁掛式，底面離地面 15 公分以上
- 2 小便器斗口應採尖凸式
- 3 小便器下方應使用深色無縫鋪面
- 4 小學應考量不同年齡層使用不同高度配置
- 5 小便器後方應設置進深15 公分以上，高度120-140 公分之設備管牆



### 廁所排水設計

#### 管線：明管？暗管？

- 明管易於爾後維修管理及標示教育意義。
- 給排水管、電管、污水管等均採用明管設計，以利日後維修工作進行。



#### 天花板：

為增加廁所**通風透氣**，**解放廁所空間**，**減少壓迫感**，以不施作天花板輕鋼架為原則，如天花板有排水明管者，建議以橘色排水明管進行檢整或上橘色漆，除可稍稍點綴線條美觀外，亦容易方便檢查管路情形及觀察天花板結構狀況。



#### 地板：地板面要止滑。

- 磁磚
- 傳統方塊磚
- 水泥地面
- 石磚
- 磨石子地面
- 環保磚地面
- 石英磚

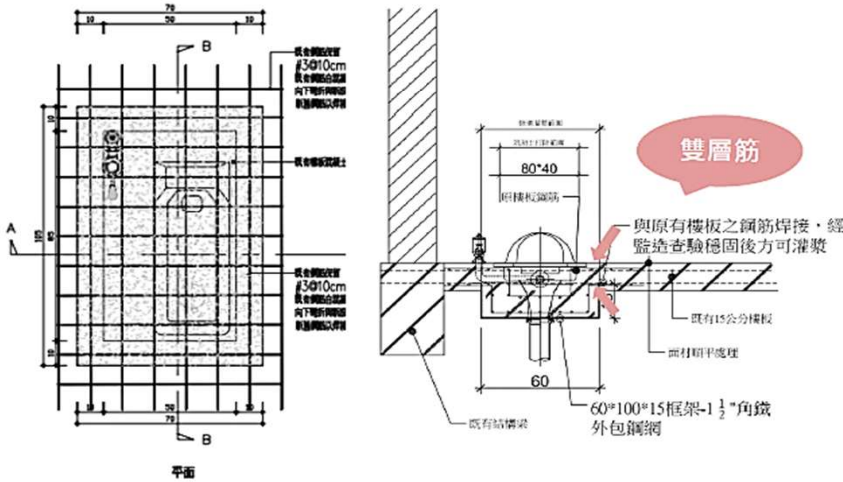


◎引用雲科大老舊廁所整修規劃設計標準

### 3.2 廁所設計規範

#### 蹲便降板施工

降板及減輕樓板負擔



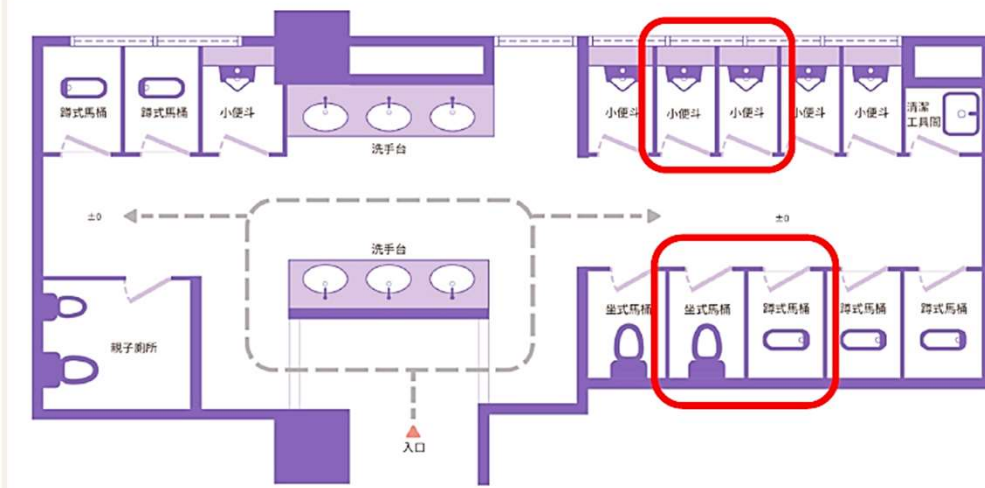
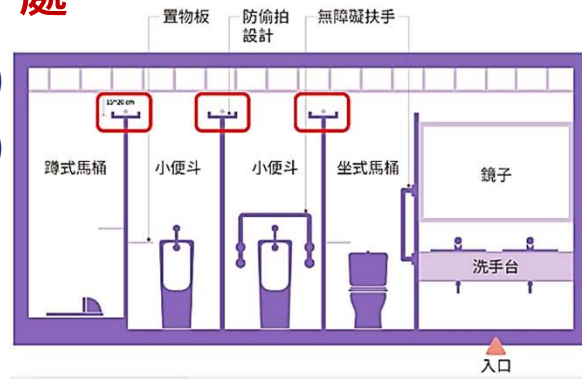
優點

- 1 工法較普遍  
多數工程施工單位會施作，減少施作錯誤風險。
- 2 下方視覺較美觀  
因下方以水泥重新施作，使樓版較有一致性。
- 3 可補強樓板結構  
因鋼筋折彎續接並以水泥重新施作，可順便補強樓板結構。

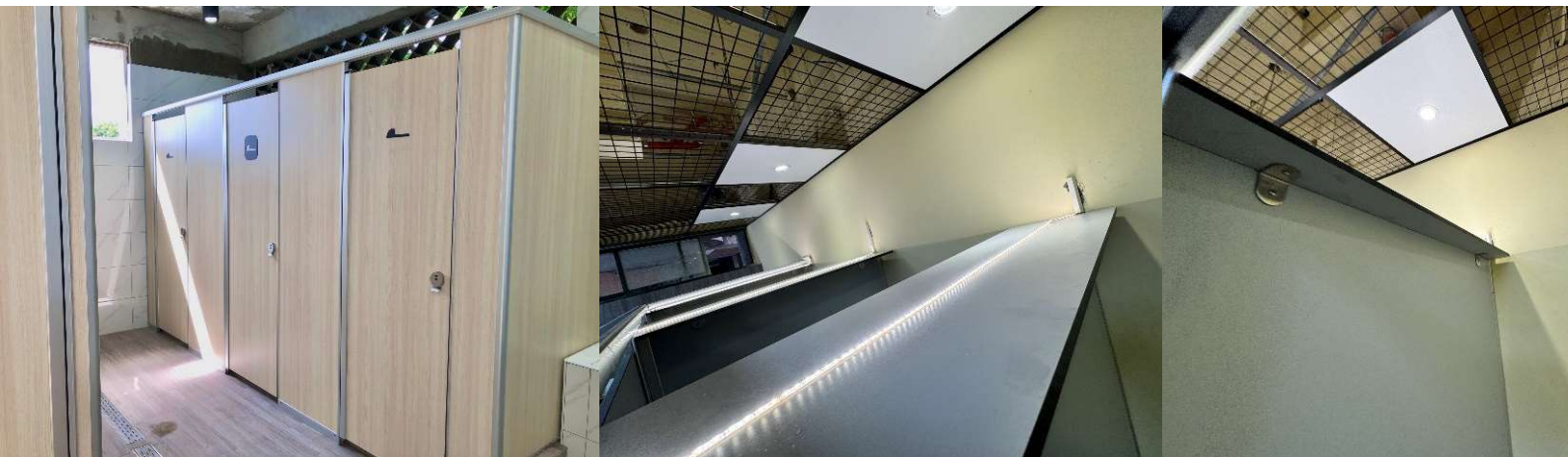
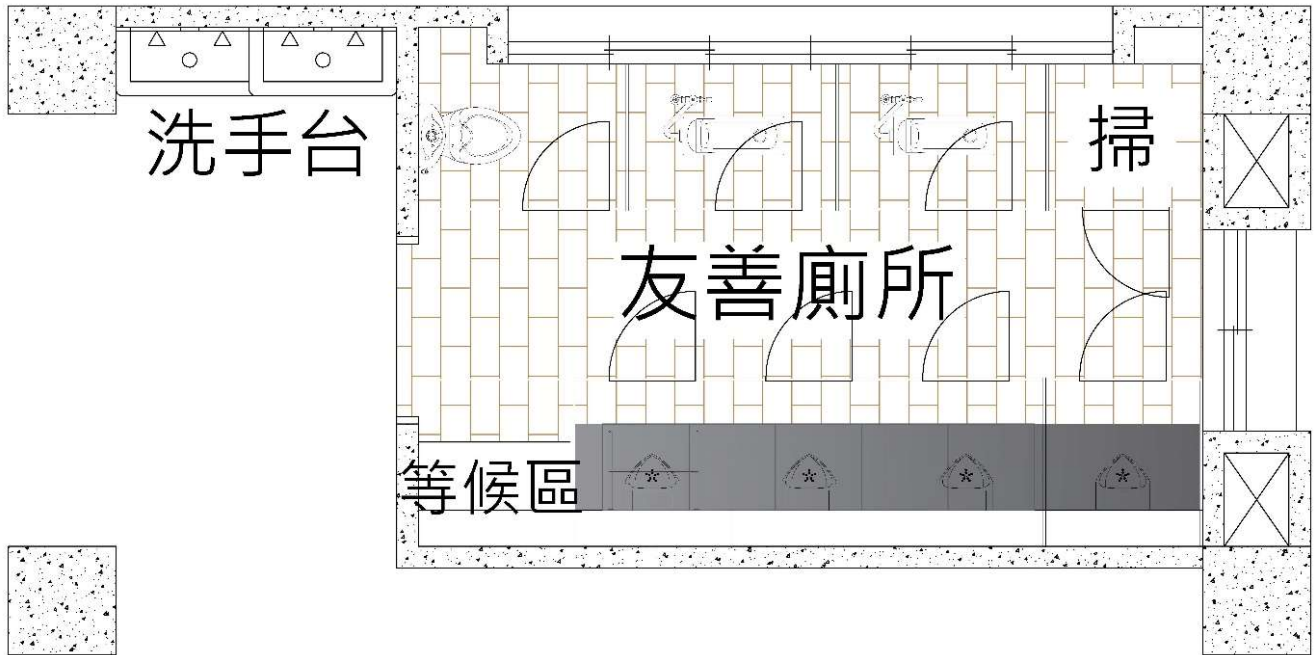
#### 性別友善廁所

全校應至少設置一處

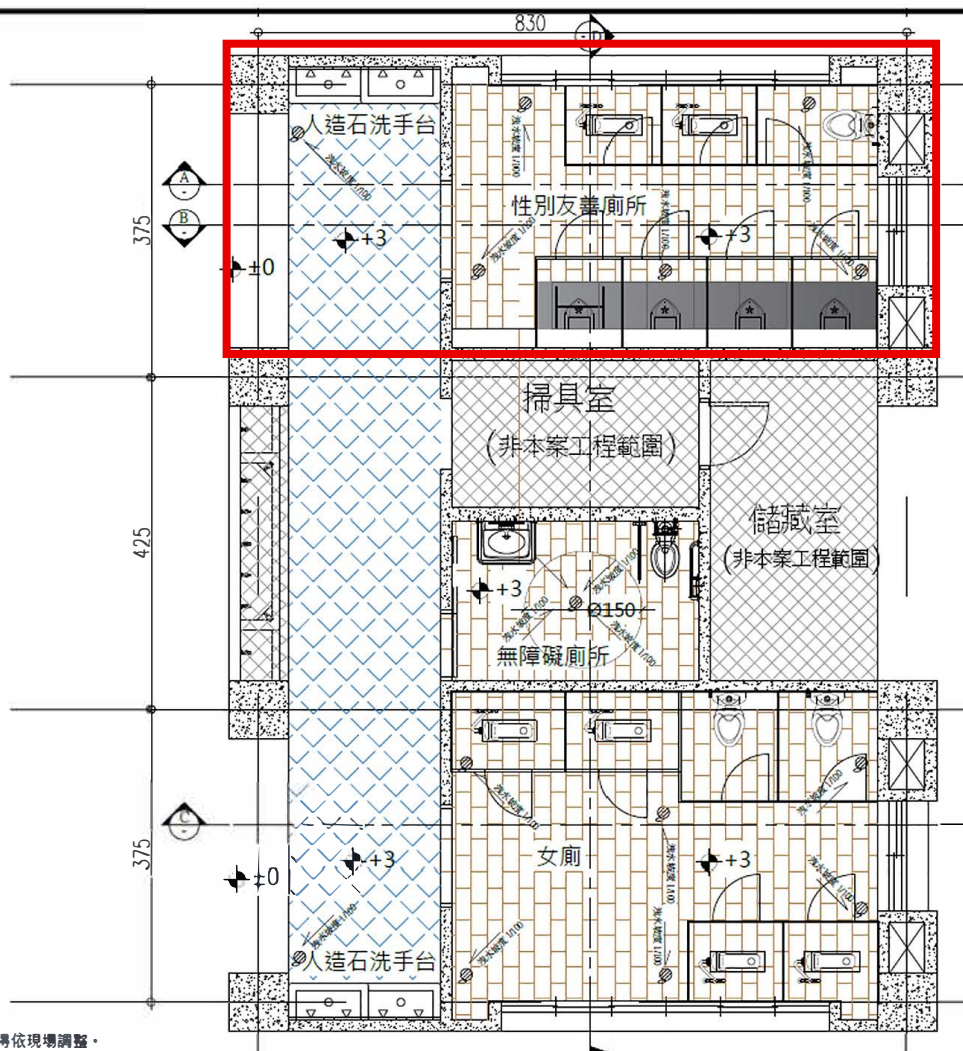
- 1.各種便器皆有完整隔間(標示各間便器種類)
- 2.廁所外需有完整概念說明(廁間平面配置圖)
- 3.更加明亮、安全、友善與彈性的整體設計
- 4.廁間環境更具隱私性與安全性。
- 5.無障礙廁所不可充當性別友善廁所。
- 6.每一隔間都需有獨立照明。



### 3.3 規劃構想-3樓友善廁所



導擺示意圖，須加裝防偷窺設計

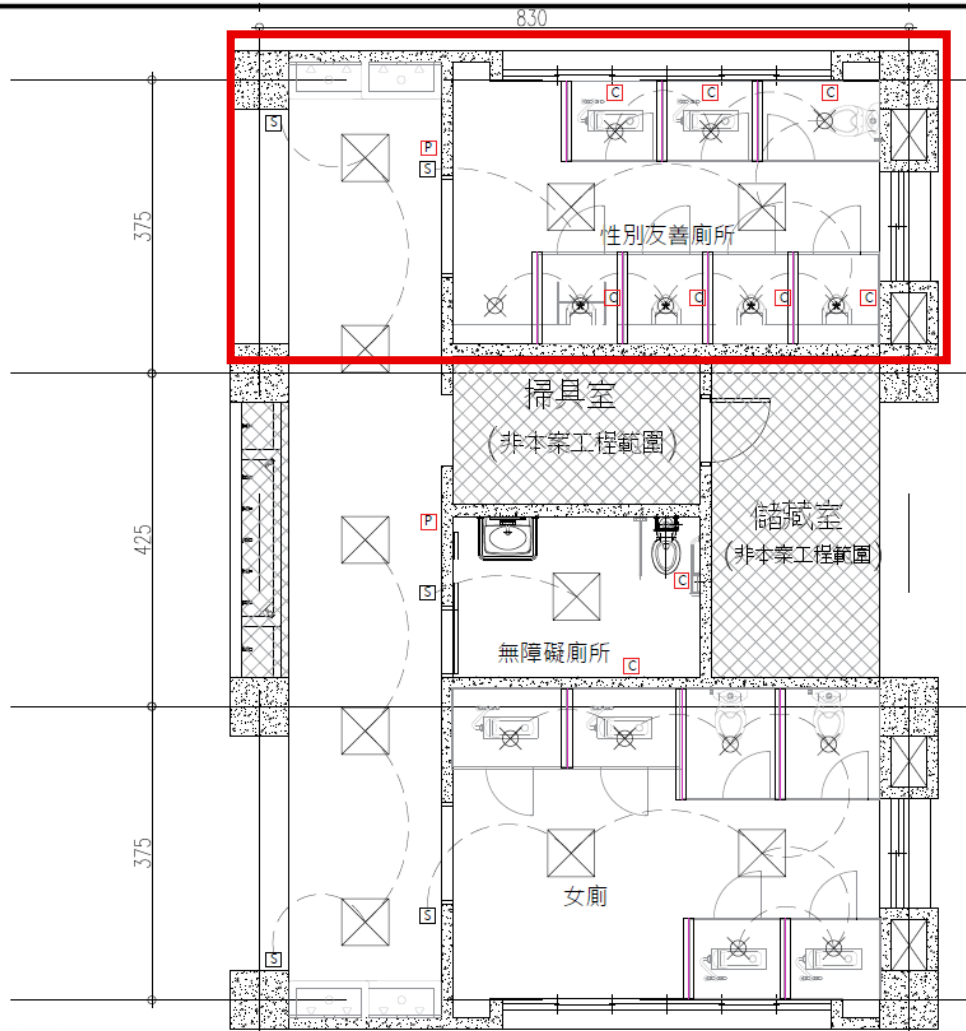


圖例	說明
	止滑不紋磚(樣式另選)
	止滑復古磚(樣式另選)
	深色止滑地磚(樣式另選)
	地面高程
	地板排水口

## 友善廁所位置

廁所內鋪面127公分以下防水塗佈後面貼磚(樣式另選)，127公分以上批土暨平面刷水性水泥漆2遍(顏色另選)

註：  
實際尺寸以現場為準，並得依現場調整。



圖例	說明
	LED平板燈
	造型吊燈(樣式另議)
	開關/插座
	緊急求救按鈕
	緊急求救警報(聲光及蜂鳴器)
	友善廁所隔間上方裝設層板及LED燈條

## 友善廁所位置

全間天花批土整平面刷水性水泥漆2道  
(銹色, 顏色另選)

註：  
實際尺寸以現場為準，並得依現場調整。

## 廁所外標誌



廁所標示牌示意圖

無障礙標誌(藍底白字, 白底藍字)



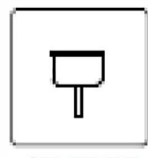
雙語標誌

無障礙廁所標示牌示意圖

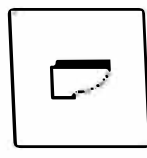
## 廁所內標誌



無障礙廁所10\*10  
藍底白字, 白底藍字



掃具間



坐式



蹲式

廁所門片上5mm壓克力標示範例(須為浮凸設計), 長寬約 $\geq 7 \times 7$ 公分, 裝設高度135公分。



廁所

All Gender Restroom

## 性別友善廁所 All Gender Restroom

無論使用者的生理性別、性別認同為何, 都可安心與自在地使用。在老人、小孩、行動不便者如廁時, 身旁同行者可共同進出與友善協助, 可增加廁所空間使用效率, 減少單一性別排隊的問題。

平面配置圖 Toilet Plan



友善廁所標示牌示意圖

註：平面配置圖請依現況調整。